

ANNEXE 21

Note d'enjeu de l'OAP 8





NOTE D'ENJEUX OAP DE LA POSTE - BELZ

Pré-diagnostic écologique

Cartographie de situation du site de projet avec cadastre



Contexte	<p>Dans le cadre des réflexions autour du projet d'aménagement prévu sur le secteur « OAP de la poste » une visite terrain a eu lieu avec plusieurs acteurs sur site. À l'issue de ce terrain, un pré-diagnostic écologique a été recommandé par la DDTM.</p> <p>Un passage terrain a donc été réalisé par un environnementaliste de chez Prigent & Associés le jeudi 11 avril 2024.</p>
Méthode	<p>L'objectif de ce passage terrain était de cartographier les habitats naturels en présence et de rechercher la potentielle présence d'espèces protégées. En plus de cela, une analyse plus globale a été faite sur la valeur écologique générale du site (diversité des habitats, biodiversité, essence et âge des arbres présents...).</p> <p>L'inventaire a débuté le matin à 7h peu après le lever du soleil et a terminé en milieu d'après-midi. La météo était ensoleillée avec peu de vent et globalement favorable à l'observation de plusieurs taxons faunistiques.</p>

Taxons	Méthode
Avifaune	4 Points d'écoutes et d'observation de 15 minutes dans les différents habitats majoritaires (7h). Observation opportuniste sur toute la matinée. Recherche de nid dans les arbres et fourrées.
Amphibiens	Observation fossés et zones en eau
Reptiles	Prospection dans les fourrées ensoleillées lors des moments d'ensoleillements et recherche de traces et indices (mues, oeufs). (période de l'année peu favorable)
Mammifères	Observation directe et recherche de traces et indices (empreintes, cavités, excréments...). Recherche de cavités sur les arbres.
Insectes	Observation directe et recherches de traces et indices.
Flore	Observation du sol sur tous les types d'habitat. Recherche d'espèces protégées et invasives.
Habitats	Cartographie et prise de photographies.



NOTE D'ENJEUX OAP DE LA POSTE - BELZ

Pré-diagnostic écologique

Matériel : Jumelles frehel ED 8*42, loupe botaniste, appareil photo, application SW Maps, guides naturalistes et matériel de prise de notes.

Opérateurs : Romain SALIOU, environnementaliste-écologue de chez Prigent & Associés.

Il est important de noter qu'un pré-diagnostic écologique ne vise pas l'exhaustivité puisque cela est impossible en une seule journée de passage. L'objectif est de déterminer les potentialités écologiques du site et les enjeux en présence.

Résultats	<p><u>Habitats :</u> Le site de projet se compose principalement d'une grande prairie herbacée à fauche régulière à l'Est et d'espaces en friches arbustives plus au moins hautes et ouvertes à l'Ouest (gradient de densité du Sud vers le Nord avec une plus haute densité au Nord). Le secteur est également traversé par des bandes de haies composées principalement de chênes qui sont accompagnées par endroit de talus et d'anciens murets de pierre. Enfin, on retrouve également des milieux aquatiques à semi-aquatiques avec le ruisseau qui longe le site à l'Ouest (hors périmètre d'étude) et la zone humide au Nord-centre totalement en eau lors du passage.</p> <p><u>Faune-flore :</u> Grande diversité floristique sur l'ensemble permise par la diversité des habitats. Néanmoins, ce sont les espaces en friches qui présentent la plus grande richesse écologique ainsi que les habitats aquatiques à semi-aquatiques (à l'inverse de la prairie plus faible). Pour la faune protégée, 7 espèces d'oiseaux ont été observées, 1 espèce d'amphibien et 1 espèce de reptile. On retrouve d'ailleurs la Bouscarle de Cetti dans la friche au Nord-ouest qui est une espèce protégée et patrimoniale par son statut de conservation défavorable.</p>
Discussion	<p>Lors du passage de terrain, plusieurs espèces protégées ont été observées. Cependant, beaucoup plus d'espèces peuvent potentiellement fréquenter le site. Notamment, des passereaux protégés peuvent nicher dans les fourrées (Linotte mélodieuse par exemple qui a été observée à proximité) et des reptiles peuvent s'y abriter (Coronelle lisse et Couleuvre helvétique par exemple) puisque l'habitat leur est très favorable.</p> <p>Les points d'eau à proximité rajoutent également de l'intérêt pour les amphibiens, les odonates et même potentiellement les chiroptères qui peuvent utiliser le site comme zone de chasse.</p>
Conclusion	<p>Au vu des espèces protégées observées, de la Bouscarle de Cetti qui niche probablement sur site, ainsi que les espèces patrimoniales présentes à proximité pour lesquelles l'habitat est favorable, le site possède un haut potentiel écologique.</p> <p>C'est particulièrement le cas des zones de fourrées à l'Ouest entre le cours d'eau et la zone humide centrale ainsi que le réseau de haie accompagné de murets de pierres.</p>



Photos prises sur site lors du passage de terrain

NOTE D'ENJEUX OAP DE LA POSTE - BELZ

Pré-diagnostic écologique

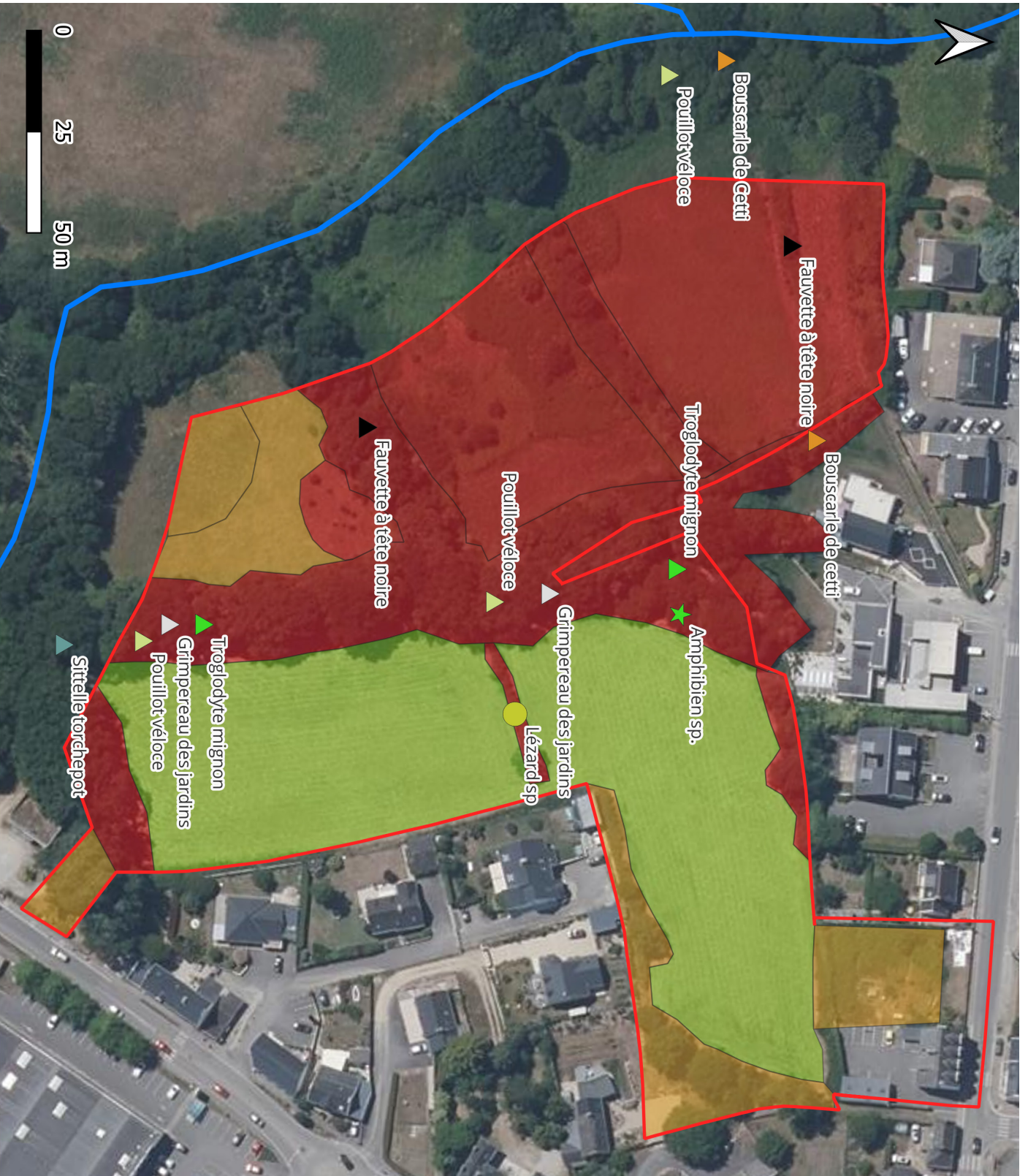


Cartographie des habitats sur le secteur de l'OAP de la poste

- Légende**
- Site d'étude
 - Habitats
 - Arbres et arbustes normentaux
 - Fourrées
 - Hales
 - Muret de pierres
 - Prairie
 - Zones humides (Set Enviro)
 - Cours d'eau

NOTE D'ENJEUX OAP DE LA POSTE - BELZ

Pré-diagnostic écologique



Cartographie des enjeux
écologiques par type d'habitat
sur le secteur de l'OAP de la
poste

Légende

- Site d'étude
- Niveau d'enjeu habitats
 - Fort
 - Moyen
 - Faible
- Localisation espèces protégées
 - Oiseaux protégés
 - Amphibien protégé
 - Reptile protégé
- Cours d'eau