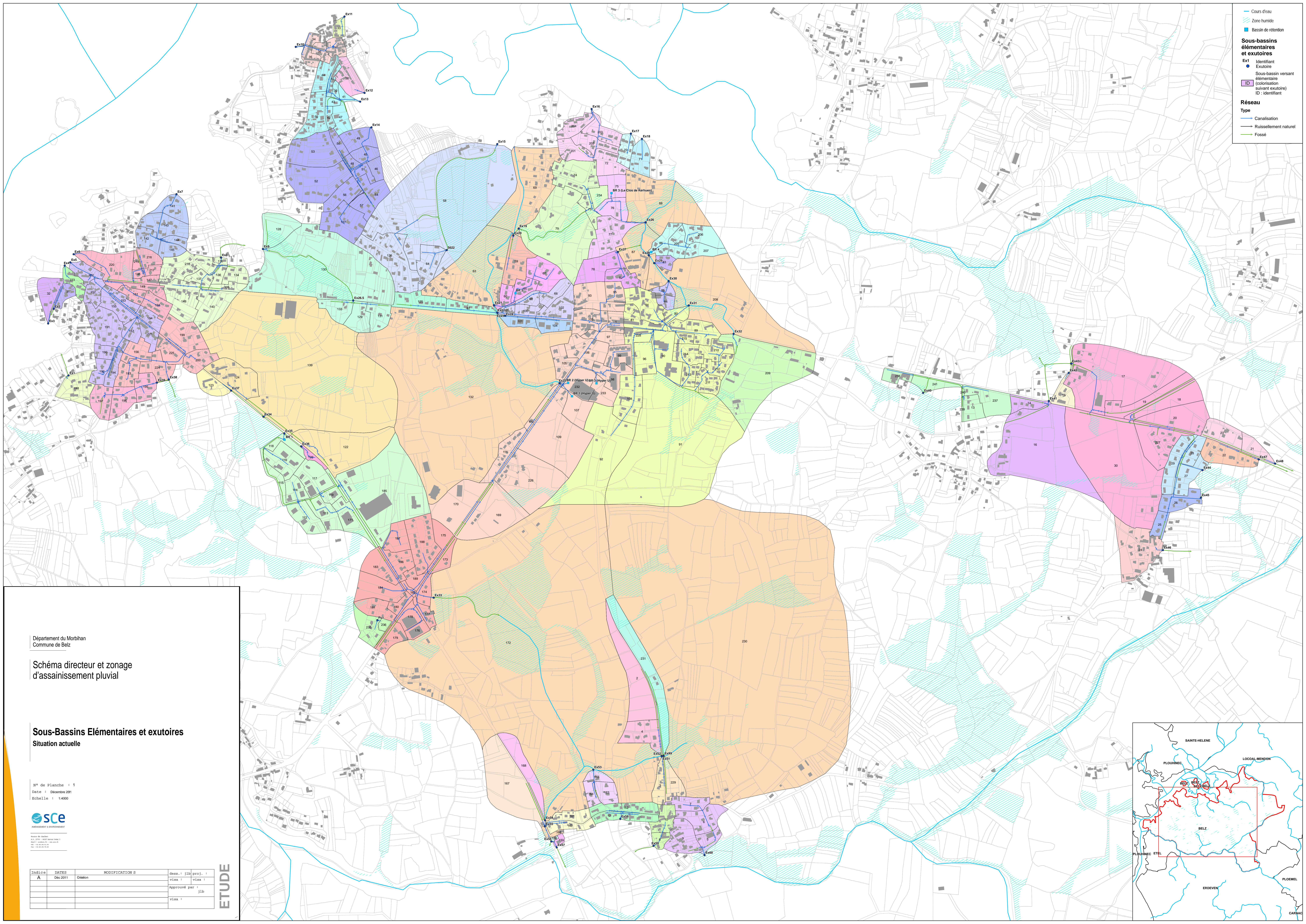


- Cours d'eau
 - Zone humide
 - Bassin de rétention
- Sous-bassins élémentaires et exutoires**
- Exutoire
 - Exutoire
 - Sous-bassin versant élémentaire (colorisation suivant exutoire)
 - ID : identifiant
- Réseau**
- Canalisations
 - Ruissellement naturel
 - Fossé



Département du Morbihan
Commune de Belz

**Schéma directeur et zonage
d'assainissement pluvial**

**Sous-Bassins Elémentaires et exutoires
Situation actuelle**

N° de planche : 1
Date : Décembre 2011
Echelle : 1:4000



Indice	DATES	MODIFICATION S	deau : j1b	proj. :
A	Déc 2011	Création	visa :	visa :
			Approuvé par :	j1b
			visa :	

ETUDE

